



創新科技在安老及復康照顧：協作的啟示
Innovation and Technology for Application in Elderly and
Rehabilitation Care Series : New Insights through Collaboration

小改變，大效用

Small Changes, Large Effect

岑家雄

註冊社工、文學碩士(社會政策)、社會科學碩士(社會工作)

環球養老產業拓荒者

香港聖公會福利協會助理總幹事





「以人為本」的設計的元素

Elements of “Person Centred” Design

- 安全、具保護功能 Safe and Protective
- 家的感覺 Home Like
- 清晰指示及導向 Clear Indication & Orientation
- 保障私隱 Protect Privacy
- 促進獨立、自主 Enhance Independence & Autonomy
- 促進互動 Facilitate Interaction
- 彈性設計 Flexible Design
- 運用輔助器材 Use of Assistive equipment
- 運用大自然 Use of Nature



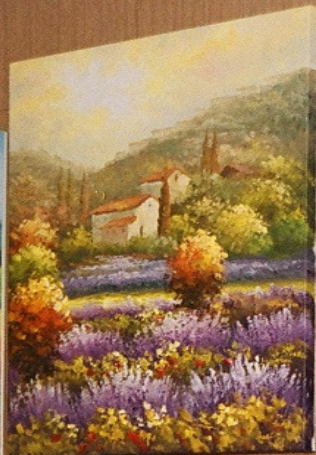
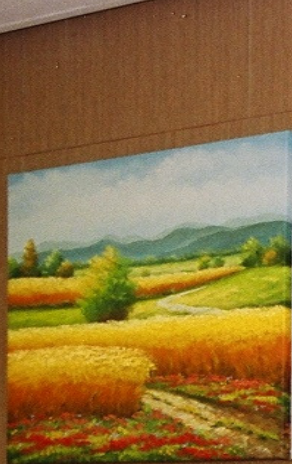
安全、具保護功能 Safe and Protective

- 適當高度的扶手 Suitable height for rails
- 擺放手杖的空間 Space for canes
- 圓角桌子 Round corner table



家的感覺 Home Like





清晰指示及導向

Clear Signage & Orientation

一切服務均係
一切服務均係
一切服務均係
服務及手續
服務及手續
服務及手續

服務及手續
服務及手續
服務及手續



促進獨立、自主Facilitate
Independence, autonomy

保障私隱

Protect Privacy



促進互動

Facilitate Interaction



彈性設計 Flexible Design

- 易變設計 Adoptable design
- 易改變/移除 Easy to change or removed



運用輔助器材 Use of Assistive equipment





運用大自然

Use of Nature

「以人為本」的設計的元素

Elements of “Person Centred” Design

- 安全、具保護功能 Safe and Protective
- 家的感覺 Home Like
- 清晰指示及導向 Clear Indication & Orientation
- 保障私隱 Protect Privacy
- *促進獨立、自主 Enhance Independence & Autonomy*
- *促進互動 Facilitate Interaction*
- *彈性設計 Flexible Design*
- 運用輔助器材 Use of Assistive equipment
- 運用大自然 Use of Nature

活動式洗手盤： 促進獨立，自主彈性設計

- 適合輪椅或不宜久立的使用者使用
(減少因平衡力弱或企立持久力差，
而跌倒的機會)
Suitable for wheel-chair bound or
weak lower limb persons (minimize
risk of fall due to poor balancing)
- 增加使用者參與自理活動的機會
(在洗手間中進行合宜的自理活動)
Enable self-care ability (self-care
properly in the toilet)



活動式洗手盤： 促進獨立，自主彈性設計

洗手盤可調較不同角度，以配合使用者的位置和需要 Adjustable angle and height

- 輪椅能推至比較貼近洗手盆，及讓雙腳有足夠空間活動，避免阻礙雙腳
more space for legs of wheel-chair bound persons
- 減少要移動輪椅遷就洗盆的情況
minimize move of wheelchair to adjust to fixed basin
- 可按需要調教高度, 迎合不同高度人仕使用
adjust for persons with different height



活動式洗手盤：促進互動

- 方便照顧者可“面對面”協助使用者進行梳洗等活動(一般面牆洗手盤,照顧者只能側身協助,較不方便)

Facilitate face-to-face interaction with carer



應用的思考

Some Thoughts on Application

- 家居改裝的應用

Apply to home modification?

- 不能運用洗手盆借力轉移

Can't use as assistive device for transfer

- 生活習慣的考慮：盆太淺，洗手時容易濺出

basic not deep enough, easy to wet the floor



THANK YOU



香港聖公會福利協會有限公司
HONG KONG SHENG KUNG HUI WELFARE COUNCIL LIMITED